

# 2016 연암공과대학교 자체평가 결과 보고서

2016. 12.



# 목 차

I 자체평가 개요 .....	1
1. 자체평가의 목적 및 필요성 .....	1
2. 자체평가 추진방향 .....	2
II 자체평가 방법 .....	3
1. 자체평가 추진체계 .....	3
2. 자체평가 절차 .....	4
III 자체평가의 모형 .....	5
1. 자체평가의 범위 .....	5
2. 자체평가 지표 범위 .....	6
3. 자체평가 범위, 영역, 항목, 배점 .....	10
IV 자체평가 기준 및 평가 방법 .....	14
1. 지표별 평가 방법 .....	14
V 평가결과 .....	15
1. 평가결과 총괄 .....	15
2. 지표별 평가 결과 .....	16
VI 자체평가 결과 활용 .....	35
1. 평가결과 .....	35
2. 평가결과 공시 .....	36
3. 자체평가 결과 활용 계획 .....	36

# I. 자체평가 개요

## 1. 자체평가의 목적 및 필요성

### 1) 목적

- 자체평가를 통한 대학의 발전계획 수립
  - 발전계획에 근거한 자체적인 추진 실적 점검
  - 성과지표 등의 관리를 지속적으로 하기 위한 자체평가 체제 정착
  - 지속적인 대학 특성화
- 자율적인 교육의 질 관리 강화
  - 대학 역량강화 및 대학의 경쟁력 제고
  - 교육 및 연구 수준에 대한 대학의 자기점검
  - 조직 구성원의 자기 계발 강화
- 교육 수요자의 알 권리 보장
  - 대학 자체평가 결과 공개와 적절한 정보제공
  - 학부모, 학생, 기업체 등에 대학 정보 공개
- 대학의 교육목표 달성
  - 교육목표 달성을 위한 평가실시 및 시스템 구축
  - 목표관리지표 설정 및 평가결과 환류

### 2) 필요성

- 고등교육법 등 관련법령에 의한 자체평가 의무화
- 대학평가의 교육패러다임의 변화에 적응
- 대학정보공개를 필요로 하는 교육수요자의 요구 충족

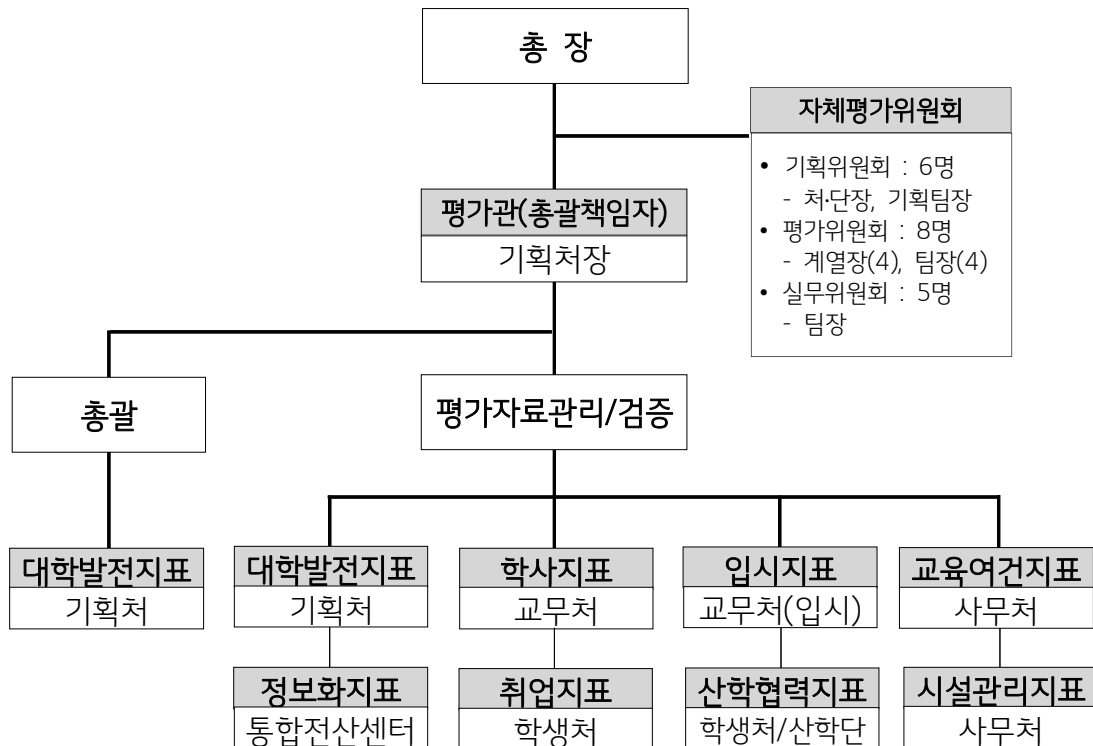
## 2. 자체평가 추진 방향

- 우리대학은 교육목표인 '근면성실하고 유능한 중견기술인 양성'을 위한 Vision2020 '특성화된 현장중심 교육을 통한 창의적이고 글로벌한 산업기술 전문직업인 양성'을 실현하기 위하여 대학 발전전략과 연계한 자체평가를 실시함
- 대학의 교육역량과 조직역량을 진단하고, 대학운영에 대하여 종합적으로 점검·분석하고, 그 결과를 대학 운영에 반영함으로써 교육경쟁력을 제고하고자 함
- 국내외 산업체의 요구 및 기술변화를 수용할 수 있는 교육여건을 갖추고 지속적인 성장가능성과 글로벌 인재육성 능력을 갖춘 세계적 수준의 전문대학으로 도약하기 위해 우리대학의 대내외환경에 대한 이슈를 자료 분석을 통해 도출하였음
- 우리대학의 내·외부 환경분석을 통한 강점요인, 약점요인, 기회요인, 위협요인은 다음과 같음

강점(S)	약점(W)
<ul style="list-style-type: none"> <li>• LG그룹 재단 지원을 통한 안정적 재정지원</li> <li>• WCC대학 선정 등을 통한 우수 전문대학 이미지 구축</li> <li>• 공학계열의 단일계열 구성으로 재정지원 사업 선정 유리</li> <li>• 특성화육성사업의 지속 선정에 따른 연속적 국고지원</li> <li>• 산학협력 네트워크를 통한 주문형 맞춤형 교육실시기반확보</li> <li>• 졸업생들의 대기업 위주의 높은 취업률</li> </ul>	<ul style="list-style-type: none"> <li>• 환경변화에 적극 대응 가능한 중장기 발전전략 체계 미흡</li> <li>• 안정적 대학경영으로 변화에 둔감한 내부 조직문화</li> <li>• 대학 구조개혁에 대한 의지 부족</li> <li>• 교원의 세대교체 시기 도래에 따른 혼란 발생 우려</li> <li>• 지역적 한계로 인한 우수학생 유치에 불리</li> <li>• 소규모 조직으로 인한 인력 및 지원시스템 부족</li> </ul>
기회(O)	위협(T)
<ul style="list-style-type: none"> <li>• 교육부 전문대학 특성화 사업에서의 정량지표 수준 유리</li> <li>• NCS 기반의 교육과정 개편요구에 따른 선제적 대응 실시</li> <li>• 신성장 동력 산업에 대한 기술 및 투자 확대</li> <li>• 교육부 대학 구조개혁의 선택과 집중</li> <li>• 전문대학의 산학협력 중요성 증대</li> <li>• 대학의 특성화 및 차별화 요구 증대</li> </ul>	<ul style="list-style-type: none"> <li>• 학령인구의 감소로 인한 입학자원 수급의 한계</li> <li>• 정부주도의 전문대학 구조조정 가속화</li> <li>• 지방 전문대학 경쟁력 약화</li> <li>• 경기침체에 따른 기업들의 채용규모 축소</li> <li>• 마이스터고, 특성화고, 실무중심의 4년제 대학 등의 활성화에 따른 전문대학 포지셔닝의 문제</li> <li>• 4년제 대학 선호 및 이공계 기피현상의 심화</li> </ul>

## II. 자체평가 방법

### 1. 자체평가 추진체계



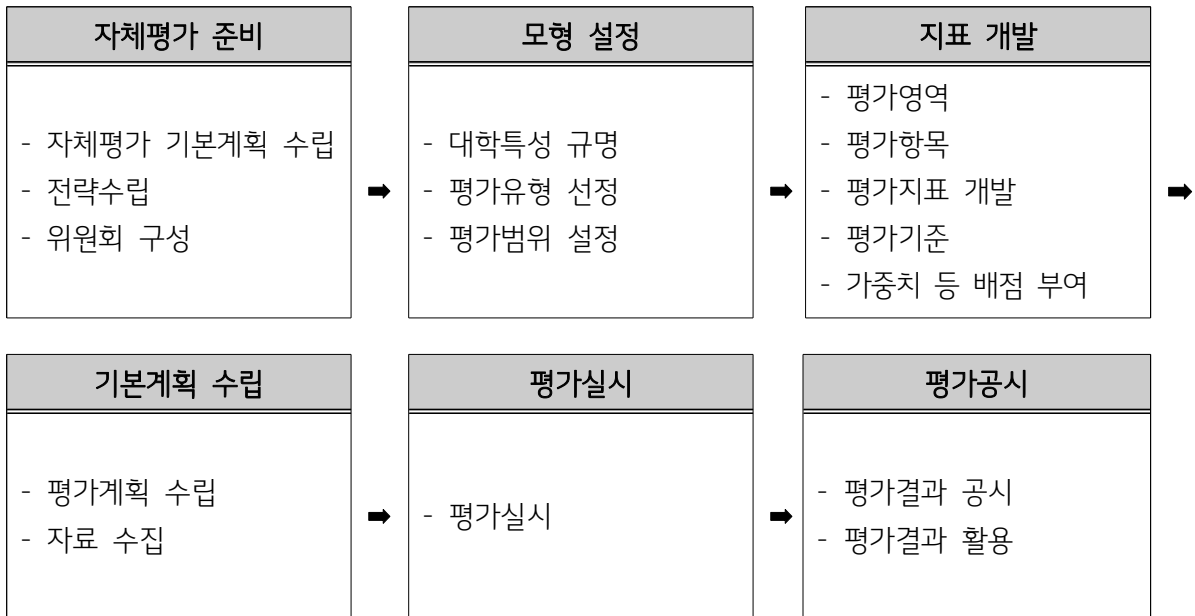
<자체평가 추진 조직>

#### 1) 구성

위원회	구분	직책	소속	성명	비고
기획 위원회	위원장	기획처장	기획처	변승우	
	위원	교무처장	교무처	이병철	
	위원	학생처장	학생처	구광서	
	위원	사무처장	사무처	문영동	
	위원	산학협력단장	산학협력단	이승익	
	위원(간사)	기획팀장	기획처	강동수	
평가 위원회	위원	계열장	전자전기계열	김종규	
	위원	계열장	기계조선자동차계열	김상윤	
	위원	계열장	산업정보디자인계열	장상진	
	위원	계열장	스마트융합계열	정호성	
	위원	교무팀장	교무처	홍중기	
	위원	입시팀장	교무처	공원택	
	위원	학생팀장	학생처	기기철	

위원회	구분	직책	소속	성명	비고
	위원	지원팀장	사무처	주영봉	
	간사	기획팀장	기획처	강동수	
실무 위원회	위원장	기획팀장	기획처	강동수	
	위원	교무팀장	교무처	홍중기	
	위원	입시팀장	교무처	공원택	
	위원	학생팀장	학생처	기기철	
	위원	지원팀장	사무처	주영봉	
	간사	담당	기획처	최대인	

## 2. 자체평가 절차



### III. 자체평가의 모형(대상 및 범위/평가항목 및 지표 등)

#### 1. 자체평가의 범위

- 1) 평가대상 및 범위 : 대학기관 전체
- 2) 자체평가의 모형은 기존 자체평가항목과 정보공시, 대학구조개혁평가항목, 기관평가인증, 특성화사업 지표, WCC사업지표, 대학 발전계획 등을 포함한다.
- 3) 교육의 기반요소, 운용요소, 성과요소로 구분하여 자체평가 실시

기반 요소	운용 요소	성과 요소
<ul style="list-style-type: none"> <li>■ 시설</li> <li>■ 조직</li> <li>■ 행·재정</li> </ul>	<ul style="list-style-type: none"> <li>■ 교육</li> <li>■ 산학</li> <li>■ 학생</li> <li>■ 교육경비</li> <li>■ 연구</li> <li>■ 운영</li> </ul>	<ul style="list-style-type: none"> <li>■ 교육성과</li> <li>■ 학과평가</li> <li>■ 경영성과</li> </ul>

#### 3) 대학 Mega지표 반영

No.	Mega지표	지표산출식
1	취업률	건보직장가입취업자/{졸업자-{진학자+입대자+취업불가능자+외국인유학생}}*100
2	신입생총원율	정원내입학자수/정원내모집인원*100
3	재학생총원율	정원내재학생수/편제정원*100
4	교육비환원율	총교육비+산단회계의 보조사업비총액/등록금수입총액*100
5	전임교원확보율	전임교원수/학생수대비교원법정정원수*100
6	장학금지급률	(장학금/등록금수입)*100
7	대학구조개혁지수	계열집중화비율*50%+계획대비정원감축비율*50%
8	재학생만족도	재학생만족도
9	산업체만족도	산업체만족도
10	교직원만족도	교직원만족도

## 2. 자체평가 지표 범위

No.	공시 내용	정보 공시	기관 평가	특성화 사업	WCC 사업	구조 개혁	CQI 지수	'14자체 지표	최종 선정
1	학교규칙 및 그 밖에 학교운영에 관한 각종 규정(PDF)	○							
2	전공과목 성적평가 분포	○							
3	교양과목 성적평가 분포	○							
4	교직과목 성적평가 분포	○							
5	졸업생의 졸업성적 분포	○							
6	신입생 모집 요강(PDF)	○							
7	입학전형 유형별 선발 결과	○							
8	기회균형 선발 결과	○							
9	신입생 총원 현황	○	○	○		○	○	○	◎
10	재학생 총원율	○	○	○		○	○		◎
11	재적 학생 현황	○							
12	외국인 유학생 현황	○							
13	외국인 유학생 중도탈락 현황	○							
14	중도탈락 학생 현황	○	○					○	◎
15	학사학위 전공심화과정 학생 현황	○							
16	신입생의 출신 고등학교 유형별 현황	○							
17	졸업생 현황	○							
18	졸업생의 진학 현황	○							
19	졸업생의 취업 현황	○	○	○	○	○	○	○	◎
20	전체교원 대비 전임교원 현황	○							
21	전임교원 1인당 학생 수 및 전임교원 확보율	○	○	○		○	○	○	◎
22	국가별 외국인 전임교원 현황	○							
23	전공계열별 외국인 전임교원 현황	○							
24	전임교원의 연구실적	○	○					○	◎
25	예·결산[합산재무제표] 현황	○							
26	법인회계 예·결산 현황	○							
27	교비회계 예·결산 현황	○							
28	적립금 현황	○							
29	기부금 현황	○							
30	산학협력단 회계 현황	○							



No.	공시 내용	정보 공시	기관 평가	특성화 사업	WCC 사업	구조 개혁	CQI 지수	'14자체 지표	최종 선정
31	등록금 현황	○		○				○	◎
32	등록금 납부제도 현황	○							
33	입학전형료 수입·지출 현황	○							
34	입시수당 산정 기준[PDF]	○							
35	등록금 산정근거[PDF]	○	○						
36	등록금심의위원회 회의록[PDF]	○							
37	학생 1인당 교육비 산정근거	○							
38	「고등교육법제60조·제62조의 시정명령 등에 관한 사항	○							
39	학교발전계획 및 특성화 계획[PDF]	○	○	○		○		○	◎
40	학교 특성화 현황	○							
41	연구비 수혜 실적	○	○						
42	학생 규모별 강좌 수	○							
43	교원 강의 담당 비율	○				○			
44	대학 강의 공개 실적	○							
45	장학금 수혜 현황	○	○	○			○	○	◎
46	학자금 대출현황	○							
47	외국대학과의 교류 현황	○							
48	대학의 사회봉사 역량	○							
49	대학의 원격강좌 현황	○							
50	산학협력 친화형 교원 인사 운영 현황	○							
51	산업체 경력 전임교원 현황	○							
52	산학협력단 고용주체별 인력 현황	○							
53	산학협력단 담당업무별 인력 현황	○							
54	공동활용 연구장비 운영 현황	○							
55	현장실습 운영 현황	○			○				
56	캡스톤 디자인(창의적 설계)운영 현황	○							
57	학교기업 운영현황	○							
58	사회맞춤형 교육과정(계약학과 설치 운영 현황)	○							
59	사회맞춤형 교육과정(주문식 교육과정 설치 운영현황)	○							
60	기술이전 수입료 및 계약 실적	○							
61	특허 출원 및 등록 실적	○	○						

No.	공시 내용	정보 공시	기관 평가	특성화 사업	WCC 사업	구조 개혁	CQI 지수	'14자체 지표	최종 선정
62	교원, 학생의 창업 및 창업지원 현황	○							
63	창업교육 지원 현황	○							
64	기술지주회사 운영 현황	○							
65	장서보유 및 도서관 예산 현황	○	○					○	◎
66	대학 부설 연구소 현황	○							
67	정관	○							
68	법인의 임원 현황	○							
69	교지(校地) 확보 현황	○						○	◎
70	교사(校舍)시설 확보 현황	○	○			○		○	◎
71	기숙사 수용 현황	○						○	◎
72	수익용 기본재산 확보 현황	○							
73	법정부담금 부담 현황	○							
74	직원 현황	○	○						
75	재정지원사업 수혜 실적	○						○	◎
76	「고등교육법」제11조의2에 따른 대학 평가 결과	○	○						
77	강사 강의료	○				○			
78	장애학생지원체제 구축 및 운영현황	○							
79	국유·공유재산확보현황	○							
80	실험·실습실 안전관리 현황	○							
81	시설 안전관리 현황	○							
82	정보보안 및 개인정보보호 수준 진단	○							
83	현장중심 전공교육(전공 강좌당 학생수)		○						
84	학업 성취도 평가(성적분포비율)		○						
85	현장실습교육 지원체제		○	○	○	○			
86	교원의 연구(16주이상)		○						
87	교원 및 직원의 처우 및 복지		○						
88	교육비의 환원		○	○		○	○	○	◎
89	재학생 1인당 실험실습지원비		○					○	◎
90	산업체 요구 반영 교과목 개설수							○	◎
91	대학평의원회/등록금심의위원회 운영의 적절성							○	◎
92	예·결산 운영의 적절성		○					○	◎

No.	공시 내용	정보 공시	기관 평가	특성화 사업	WCC 사업	구조 개혁	CQI 지수	'14자체 지표	최종 선정
93	학생의 취·창업 역량 지원체계		○					○	◎
94	강의평가		○					○	◎
95	산업체 만족도						○	○	◎
96	재학생 교육 만족도		○			○	○	○	◎
97	졸업생 교육 만족도		○						
98	국제교류 성과				○				
99	산학협력 수익률							○	
100	외국어 성적 취득률				○			○	◎
101	법인 전입금 비율							○	◎
102	기업주문식 교육 취업률							○	◎
103	학과평가							○	◎
104	산학결연 실적							○	◎
105	비정규 어학과정 참여율							○	◎
106	직원 대외연수 참여비율							○	◎
107	겸임교원확보율							○	
108	전체교원확보율							○	◎
109	대기업취업률							○	◎
110	글로벌교육역량(외국인학생유치해외취업률인력교류국가)				○				
111	산학협력교육역량(국내외 현장실습)				○				
112	학생프로그램만족도				○				
113	국제화역량지수(해외인턴십/현장실습이수해외취업비율)				○				
114	외국어우수자비율				○				
115	직무능력성취도			○					
116	창업교육지수(강좌개설,이수율)			○					
117	NCS교육지수			○					
118	산학협력지수(산학협약지수,산학공동지수,현장실습이수율)			○					
119	취업지원지수(프로그램참여율,학생지도실적만족도,운영반수)			○					
120	학생종합역량지수(전문성형의성도,전정신도,덕성자기주도성P/G이수자)			○					
121	교직원만족도		○						
122	대학구조개혁지수(계열집중화 및 인원감축률)						○		◎

### 3. 자체평가 범위, 영역, 항목, 배점

■ 평가영역 : 9개 영역, 34개 항목

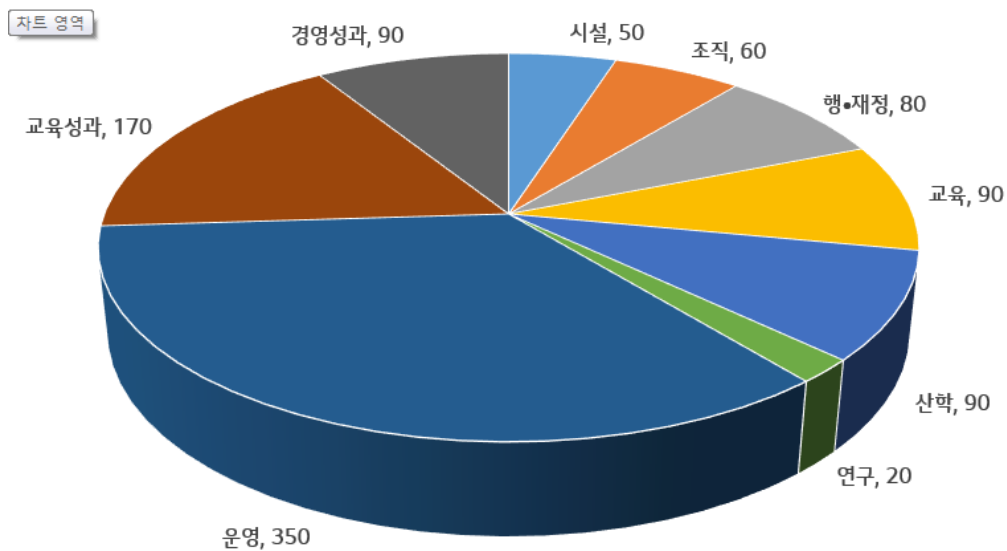
분류	영역	항목	평가기준
■ 기반요소(Input) : 3개 영역 9개 항목	■ 시설	■ 교지확보 현황	매년도 4월 1일 기준
		■ 교사 시설 확보 현황	매년도 4월 1일 기준
		■ 기숙사 수용현황	매년도 4월 1일 기준
	■ 조직	■ 전체교원 확보율	매년도 4월 1일, 10월 1일 기준 평균
		■ 전임교원확보율	〃
	■ 행.재정	■ 재정지원사업 유치실적	재정지원사업 수혜 당해 연도 학생 1인당 지원액
		■ 예결산 운영의 적절성	결산은 전년도, 예산은 당해년도
		■ 법인 전입금 비율	직전 년도 결산서 기준
		■ 대학 평의원회 운영 현황	직전년도의 평의회 운영 현황
	■ 운용요소 (Process) : 4개 영역 19개 항목	■ 교육	■ 강의평가
■ 산업체 연계 교육과정 개설 현황			직전년도 교육과정 개편 현황
■ 외국어 성적 취득율			2016년 10월 기준
■ 산학		■ 산학결연 실적	2015 10월 1일 산학 결연 업체 현황
		■ 기업 주문식 교육 학생수	2016.6.1.기준
		■ 산업체 만족도	2015년 산업체 만족도 설문조사 결과 활용
		■ 학생의 취창업역량 지원 체계	직전년도 기준
■ 연구		■ 전임교원 1인당 연구실적	직전 년도 연구 실적 건 수 및 전임교원 수
■ 운영		■ 신입생 총원율	매년도 4월 1일 기준
		■ 재학생 총원율	매년도 4월 1일 기준
		■ 재학생 중도 탈락율	매년도 4월 1일 기준
		■ 재학생 1인당 장서수	매년도 4월 1일 기준
		■ 등록금대비 장학금 지급률	직전 년도 결산서 기준
		■ 등록금 현황	매년도 4월 1일 기준
		■ 교육비 환원율	직전 년도 결산서 기준

		■ 재학생 1인당 실험실습비	직전 년도 결산서 기준
		■ 해외 연수 참여 학생 비율	직전년도 비정규 어학과정 참여인원
		■ 직원 대외연수 참여비율	직전년도 실적기준
		■ 학과평가	교원확보율(전임,겸임),취업률(대기업, 건보DB), 연구실적, 외국어성적취득률
■ 성과 요소 (Output) : 2개 영역 6개 항목	■ 교육 성과	■ 대기업 취업율	매년도 6월 1일 기준
		■ 건보DB연계 취업율	매년도 6월 1일 기준
		■ 재학생 교육 만족도	직전 년도 설문조사 결과
	■ 경영 성과	■ 특성화 계획 및 목표의 적절성	매년도 4월 1일 기준
		■ 대학 발전계획	매년도 4월 1일 기준
		■ 구조개혁지수 (계열집중화 및 인원감축)	직전년도 실적 기준

■ 평가지표 및 배점의 구성

- 배점의 구성

영역	시설	조직	행·재정	교육	산학	연구	운영	교육 성과	경영 성과	합계
배점	50	60	80	90	90	20	350	170	90	1,000



- 평가지표

영역	항목	평가방법	배점	담당부서
■ 시설 (50)	■ 교지확보 현황	정량/절대	10	사무처
	■ 교사 시설 확보 현황	정량/절대	10	사무처
	■ 기숙사 수용현황	정량/절대	30	기숙사
■ 조직 (60)	■ 전체교원 확보율	정량/절대	30	교무처
	■ 전임교원 확보율	정량/절대	30	교무처
■ 행·재정 (80)	■ 재정지원사업 유치실적	정량/상대	30	산학단
	■ 예결산 운영의 적절성	정성/절대	10	기획처/사무처
	■ 법인 전입금 비율	정량/상대	20	기획처
	■ 대학 평의원회 운영	정성	20	기획처
■ 교육 (90)	■ 강의평가	정량/상대	30	교무처
	■ 산업체 연계 교육과정 개설 현황	정량/절대	30	교무처
	■ 외국어 성적 취득률	정량/절대	30	각 학과
■ 산학 (90)	■ 산학결연 실적	정량/절대	20	학생처
	■ 기업 주문식 교육 학생수	정량/절대	30	학생처
	■ 산업체 만족도	정성/절대	20	학생처
	■ 학생의 취창업역량 지원 체계	정성	20	학생처
■ 연구(20)	■ 전임교원 1인당 연구실적	정량/절대	20	교수학습
■ 운영 (380)	■ 신입생 총원율	정량/절대	40	교무처(입시)
	■ 재학생 총원율	정량/절대	40	교무처

영역	항목	평가방법	배점	담당부서
	■ 재학생 중도 탈락률	정량/상대	30	교무처
	■ 재학생 1인당 장서수	정량/상대	10	도서관
	■ 등록금대비 장학금 지급률	정량/상대	30	학생처
	■ 등록금 현황	정량/상대	20	기획처
	■ 교육비 환원률	정량/절대	50	기획처
	■ 재학생 1인당 실험실습비	정량/상대	30	학생처/산학단
	■ 해외 연수 참여 학생 비율	정량/절대	20	학생처/산학단
	■ 직원 대외연수 참여비율	정량/절대	10	교수학습
	■ 학과평가	정성·절대	100	각 학과
■ 교육성과 (140)	■ 대기업 취업률	정량/절대	50	학생처
	■ 건보DB연계 취업률	정량/상대	60	학생처
	■ 재학생 교육 만족도	정성/절대	30	기획처
■ 경영성과 (90)	■ 특성화 계획 및 목표의 적절성	정성	30	각 학과
	■ 대학 발전계획	정성	30	기획처
	■ 구조개혁지수 (계열집중화 및 인원감축)	정량	30	기획처
합 계			1,000	

#### IV. 자체평가 기준 및 평가 방법

##### 1. 지표별 평가방법

\* 각종 지표 중 현재 본 대학이 월등하게 비교우위를 점하고 있는 지표들은 절대지표를 사용하여 현재수준 이상의 목표로 설정하였으며, 그 밖의 지표들은 전국전문대학의 각종 지표 아래와 같이 등급을 나눔

##### ■ 자체평가 등급기준

등급	평가등급 기준	비고
A등급	전국전문대학 상위 0 ~ 20% 값	<ul style="list-style-type: none"> <li>■ 각 항목별 자체평가 결과에 따라 일부 조정예정</li> <li>■ 절대평가는 자체기준으로 설정</li> <li>■ 정성평가 : 자체기준 설정</li> <li>■ 대학 정보공시 자료를 통한 타대학 비교</li> </ul>
B등급	전국전문대학 상위 20 ~ 40% 값	
C등급	전국전문대학 상위 40 ~ 60% 값	
D등급	전국전문대학 상위 60 ~ 80% 값	
E등급	전국전문대학 상위 80 ~ 100% 값	

##### ■ 등급별 배점기준

배점		A등급	B등급	C등급	D등급	E등급
등급별 비중		100%	80%	60%	40%	20%
배점별 점수	100	100	80	60	40	20
	50	50	40	30	20	10
	40	40	32	24	16	8
	30	30	24	18	12	6
	20	20	16	12	8	4
	10	10	8	6	4	2



V. 평가 결과

1. 평가 결과 총괄

영역	항목	배점	평가결과		
			등급	점수	실적값
시설	교지 확보율	10	A	10	772.5%
	교사시설 확보율	10	A	10	169.8%
	기숙사 수용현황	30	A	30	50.4%
조직	전체교원 확보율	30	A	30	108.1%
	전임교원 확보율	30	B	24	61.29%
행·재정	재정지원사업 유치실적	30	A	30	2780.7천원
	예결산 운영의 적절성	10	A	10	94점
	법인 전입금 비율	20	A	20	56%
	대학 평의원회·등록금심의위원회 운영	20	A	10	96점
교육	강의평가	30	A	30	100%
	산업체 연계 교육과정 개설 현황	30	A	30	43.5%
	외국어 성적 취득률	30	A	30	18.5%
산학	산학결연 실적	20	B	16	56개
	기업 주문식 교육을	30	B	24	4.9%
	산업체 만족도	20	A	20	80.9점
	학생의 취·창업역량 지원체계	20	A	20	94점
연구	전임교원 1인당 연구실적	20	C	12	0.28
운영	신입생 충원율	40	A	40	100%
	재학생 충원율	40	A	40	94.7%
	재학생 중도 탈락률	30	A	30	4.7%
	재학생 1인당 장서 수	10	A	10	51.8권/인
	등록금대비 장학금 지급률	30	A	30	20.3%
	등록금 현황	20	B	16	5470천원
	교육비 환원률	50	A	50	263%
	재학생 1인당 실험실습비	30	B	24	288.4천원
	해외 연수 참여 학생 비율	20	A	20	20.1%
	직원 대외연수 참여비율	10	A	10	200%
	학과 평가	100	B	80	71.9점
교육성과	대기업 취업률	50	A	50	33.5%
	건보DB연계 취업률	60	A	60	68.1%
	재학생 교육 만족도	30	B	24	3.81
경영성과	특성화 계획 및 목표의 적절성	30	A	30	95점
	대학 발전계획	30	A	30	95점
	구조개혁지수(계열집중화 및 인원감축)	30	A	30	136.65%
합계				920	

## 2. 지표별 평가 결과

### 1) 교지확보율

- 항목 정의 : 재학생 기준 교지 확보율
- 평가 방법 : 절대평가
- 평가 기준 : 매년도 4월 1일 기준
- 산출식 : (교지 보유면적 ÷ 교지 기준면적) X 100%
- 등급별 구간 기준 : 등급 간 간격 10%
- 우리대학 목표 : 100% (교육부 권장 기준)
- 배 점 : 10점
- 우리대학 실적 : 772.5%
- 평가 결과 : A등급

등급(점수)	A등급(10)	B등급(8)	C등급(6)	D등급(4)	E등급(2)
구 간	100%이상	90%이상~ 100%미만	80%이상~ 90%미만	70%이상~ 80%미만	70%미만
평가결과	772.5%				

\* 용어해석 : 대학정보공시 '13-다. 교지확보현황' 참고.

### 2) 교사시설 확보율

- 항목 정의 : 재학생 기준 교사 확보율
- 평가 방법 : 절대평가
- 평가 기준 : 매년도 4월 1일 기준
- 산출식 : {(교사 기본시설면적+교사지원시설면적)/교사기준면적}\*100%
- 등급별 구간 기준 : 등급 간 간격 10%
- 우리대학 목표 : 100% (교육부 권장 기준)
- 배 점 : 10점
- 우리대학 실적 : 169.8%
- 평가 결과 : A등급

등급(점수)	A등급(10)	B등급(8)	C등급(6)	D등급(4)	E등급(2)
구 간	100%이상	90%이상~ 100%미만	80%이상~ 90%미만	70%이상~ 80%미만	70%미만
평가결과	169.8%				

\* 용어해석 : 대학정보공시 '13-라. 교사시설확보현황' 참고.

### 3) 기숙사 확보율

- 항목 정의 : 기숙사 확보
- 평가 방법 : 상대평가
- 평가 기준 : 매년도 4월 1일 기준
- 산출식 : (기숙사 시설정원/재학생 수) × 100%  
\* 재학생수는 산업체 위탁생 수 제외
- 등급별 구간 기준 : 상대평가 기준
- 우리대학 목표 : A등급
- 배 점 : 30점
- 우리대학 실적 : 50.4%
- 평가 결과 : A등급

등급(점수)	A등급(30)	B등급(24)	C등급(18)	D등급(12)	E등급(6)
구 간	36%이상	18%이상~ 36%미만	10%이상~ 18%미만	3%이상~ 10%미만	3%미만
평가결과	50.4%				

### 4) 전체 교원 확보율

- 항목 정의 : 대학 정보공시 항목과 동일
- 평가 방법 : 절대평가
- 평가 기준 : 매년도 4월 1일, 10월 1일 기준 평균
- 산출식 : (전체 교원 수 ÷ 법정정원) × 100% (편제정원기준)  
\* 전체교원이라 함은 전임교원, 겸임교원(인정인원), 초빙교원 등 각 교원 포함
- 등급별 구간 기준 : 등급 간 간격 5%
- 우리대학 목표 : 85%(교육부 권장 기준)
- 배 점 : 30점
- 우리대학 실적 : 103.2%
- 평가 결과 : A등급

등급(점수)	A등급(30)	B등급(24)	C등급(18)	D등급(12)	E등급(6)
구 간	85%이상	80%이상~ 85%미만	75%이상~ 80%미만	70%이상~ 75%미만	70%미만
평가결과	103.2%				

### 5) 전임교원 확보율

- 항목 정의 : 대학 정보공시 항목과 동일
- 평가 방법 : 상대평가
- 평가 기준 : 매년도 4월 1일
- 산출식 : (전임 교원 수 ÷ 법정정원) X 100%
  - \* 편제정원 기준
- 등급별 구간 기준 : 상대평가 기준
- 우리대학 목표 : 65% 이상
- 배 점 : 30점
- 우리대학 실적 : 61.29%
- 평가 결과 : C등급

등급(점수)	A등급(30)	B등급(24)	C등급(18)	D등급(12)	E등급(6)
구 간	68%이상	65%이상~ 68%미만	61%이상~ 65%미만	58%이상~ 61%미만	58%미만
평가결과			61.29%		

### 6) 재정지원사업 유치 실적

- 항목 정의 : 정보공시 상의 중앙재정지원사업+지자체재정지원사업
- 평가 방법 : 상대평가
- 평가 기준 : 직전년도 재정지원사업 수혜실적, 학생 1인당 지원액(편제정원 기준)
  - \*지원 대상 대학만 포함
- 산출 방법 : (직전연도지원액/편제정원)
- 등급별 구간 기준 : 상대평가 기준
- 우리대학 목표 : A등급
- 배 점 : 30점
- 우리대학 실적 : 2780.7천원
- 평가 결과 : A등급

등급(점수)	A등급(30)	B등급(24)	C등급(18)	D등급(12)	E등급(6)
구 간	2,469천원 이상	1,812천원이상~ 2,469천원미만	1,345천원이상~ 1,812천원미만	859천원이상~ 1,345천원미만	859천원미만
평가결과	2,780.7천원				

## 7) 예·결산 운영의 적절성

- 항목 정의 : 예·결산과 관련된 행위에 대한 적법성 및 투명성
  - ① 예산 편성지침은 수립하고 있는가? (10점)
  - ② 사업부서와 예산 편성 협의가 이루어지고 있는가?(10점)
  - ③ 추가경정예산 편성절차를 밟지 않고 기정예산을 초과하여 집행하는 일이 없는가? (10점)
  - ④ 사학기관 재무회계 특례규칙을 등 법령을 준수하고 있는가? (10점)
  - ⑤ 결산은 정확하고 공정하게 이루어지고 있는가? (10점)
  - ⑥ 예·결산 현황은 대학 홈페이지를 통해 공개하고 있는가? (10점)
  - ⑦ 대학발전계획과 연계되어 예산이 편성되고 있는가? (10점)
  - ⑧ 대학평의원회 자문 및 등록심의위원회 심의를 받고 있는가? (10점)
  - ⑨ 모든 수입은 예산에 반영되고 있는가? (10점)
  - ⑩ 회계 운영은 투명하게 운영되고 있는가? (10점)
- 평가 방법 : 절대평가(평가위원 개인별 정성평가)
- 평가 기준 : 매년도 예·결산 운영사항, 결산은 전년도, 예산은 당해년도
- 산출 방법 : 평가자 총점 ÷ 평가자 수
  - \* 평가자의 평가 점수 중 최고점 및 최저점 제외
- 등급별 구간 기준 : 등급간 간격은 10점
- 우리대학 목표 : 90점 이상
- 배 점 : 10점
- 우리대학 실적 : 94점
- 평가 결과 : A등급

등급(점수)	A등급(10)	B등급(8)	C등급(6)	D등급(4)	E등급(2)
구 간	90점 이상	80점 이상~ 90점 미만	70점 이상~ 80점 미만	60점 이상~ 70점 미만	60점 미만
평가결과	94점				

## 8) 법인 전입금 비율

- 항목 정의 : 정보공시 교비회계-자금계산서(결산)-교비회계(통합)항목의 법인전입금
- 평가 방법 : 상대평가
- 평가 기준 : 직전 년도 결산서 기준
- 산출식 : (법인 전입금 ÷ 등록금 수익) X 100%
- 등급별 구간 기준 : 상대평가 기준
- 우리대학 목표 : A등급
- 배 점 : 20점
- 우리대학 실적 : 56%
- 평가 결과 : A등급

등급(점수)	A등급(20)	B등급(16)	C등급(12)	D등급(8)	E등급(4)
구 간	2.6%이상	1.1%이상~ 2.6%미만	0.5%이상~ 1.1%미만	0.3%이상~ 0.5%미만	1%미만
평가결과	56%				

### 9) 대학평의회/등록금심의위원회 운영의 적절성

- 항목 정의 : 대학평의회/등록금심의위원회 기능과 관련된 행위에 대한 적법성 및 투명성
  - ① 대학평의회/등록금심의위원회 구성인원은 적절한가? (20점)
  - ② 심의기구로서의 임무는 충실히 실행되고 있는가? (20점)
  - ③ 대학평의회/등록금심의위원회는 투명하게 운영되고 있는가? (20점)
  - ④ 대학평의회/등록금심의위원회 운영은 관련 규정을 준수하고 있는가? (20점)
  - ⑤ 예·결산 심의 시 규정에 적합하게 운영되고 있는가? (20점)
- 평가 방법 : 절대평가(평가위원 개인별 정성평가)
- 평가 기준 : 직전년도의 대학평의회/등록금심의위원회 운영현황
- 산출 식 : 평가자 총점 ÷ 평가자 수
  - \* 평가자의 평가 점수 중 최고점 및 최저점 제외
- 등급별 구간 기준 : 등급 간 간격은 10점
- 우리대학 목표 : 90점 이상
- 배 점 : 20점
- 우리대학 실적 : 96점
- 평가 결과 : A등급

등급(점수)	A등급(20)	B등급(16)	C등급(12)	D등급(8)	E등급(4)
구 간	90점 이상	80점 이상~ 90점 미만	70점 이상~ 80점 미만	60점 이상~ 70점 미만	60점 미만
평가결과	96점				

### 10) 강의 평가

- 항목정의 : 강의 평가
- 평가 방법 : 절대평가
- 평가 기준 : 직전년도 강의평가 참여율
- 산출식 : (강의평가 참여 강좌 수 ÷ 전체 개설강좌) 의 2개 학기 평균
- 등급별 구간 기준 : 등급 간 간격은 10%
- 우리대학 목표 : 100%
- 배 점 : 30점
- 우리대학 실적 : 100%
- 평가 결과 : A등급

등급(점수)	A등급(30)	B등급(24)	C등급(18)	D등급(12)	E등급(6)
구 간	100%이상	90%이상~ 100%미만	80%이상~ 90%미만	70%이상~ 80%미만	70%미만
평가결과	100%				

### 11) 산업체 요구 반영 교과목 개설 수

- 항목정의 : 산학협력회의를 통하여 객관적으로 반영된 교과목 개편
- 평가 방법 : 절대평가
- 평가 기준 : 직전년도 교육과정 개편 현황
- 산출식 : (누적교과목 수 ÷ 전체 교과목 수) x 100%
- 등급별 구간 기준 : 등급 간 간격은 10%
- 우리대학 목표 : 40% 이상
- 배 점 : 30점
- 우리대학 실적 : 43.5%
- 평가 결과 : A등급

등급(점수)	A등급(30)	B등급(24)	C등급(18)	D등급(12)	E등급(6)
구 간	40%이상	30%이상~ 40%미만	20%이상~ 30%미만	10%이상~ 20%미만	10%미만
평가결과	43.5%				

### 12) 외국어 성적 취득률

- 항목 정의 : 토익 등 외국어 성적향상(토익 400점 이상 학생 수)
- 평가 방법 : 절대평가
- 평가 기준 : 직전년도 (정기토익 기준)
- 산출식 : (취득자 ÷ 재학생 수) X 100(%)  
\* 재학생 수는 2016년 4월 1일, 2016년 10월 1일 평균
- 등급별 구간 기준 : 등급 간 간격은 3%
- 우리대학 목표 : 재학생의 20% 이상
- 배 점 : 30점
- 우리대학 실적 : 18.5%
- 평가 결과 : A등급

등급(점수)	A등급(30)	B등급(24)	C등급(18)	D등급(12)	E등급(6)
구 간	15%이상	12%이상~ 15%미만	9%이상~ 12%미만	6%이상~ 9%미만	6%미만
평가결과	18.5%				



### 13) 산학 결연 실적

- 항목 정의 : 산학결연 업체 (종업원 10명 미만 업체는 제외)
- 평가 방법 : 절대평가
- 평가 기준 : 2016년 10월 1일 산학결연 업체 현황(편제정원 기준)
- 산출식 : (종업원 100명 이상 업체 수×1) + (종업원 100명 미만 업체 수×0.8)
  - \* 대기업의 경우 사업부 단위로 계상
  - \* 산디과는 4대보험 적용업체(5인 이상)
- 등급별 구간 기준 : 등급간 간격은 10개
- 우리대학 목표 : 50개 업체
- 배 점 : 20점
- 우리대학 실적 : 56개
- 평가 결과 : B등급

등급(점수)	A등급(20)	B등급(16)	C등급(12)	D등급(8)	E등급(4)
구 간	60개 이상	50개 이상~ 60개 미만	40개 이상~ 50개 미만	30개 이상~ 40개 미만	30개 미만
평가결과		56개			

### 14) 기업 주문식 교육 취업률

- 항목 정의 : 재학생의 안정적 취업 체계 구축
- 평가 방법 : 절대평가
- 평가 기준 : 직전년도 취업자 기준(매년도 6월 1일 기준)
- 산출 방법 : (주문식 교육 취업자 수 ÷ 전체 취업자 수) X 100%
- 등급별 구간 기준 : 등급간 간격 2%
- 우리대학 목표 : 10%
- 배 점 : 40점
- 우리대학 실적 : 4.9%
- 평가 결과 : B등급

등급(점수)	A등급(40)	B등급(32)	C등급(24)	D등급(16)	E등급(8)
구 간	5%이상	4%이상~ 5%미만	3%이상~ 4%미만	2%이상~ 3%미만	2%미만
평가결과		4.9%			

### 15) 산업체 만족도

- 항목정의 : 졸업생에 대한 산업체 만족도 (별도 설문항목)
- 평가 방법 : 설문조사
- 평가 기준 : 2015년 산업체 만족도 설문조사 결과 활용
- 산출식 : 설문 평균점수
- 등급별 구간 기준 : 등급 간 간격은 0.5 점
- 우리대학 목표 : 4.0 이상
- 배 점 : 20점
- 우리대학 실적 : 4.045
- 평가 결과 : A등급

등급(점수)	A등급(20)	B등급(16)	C등급(12)	D등급(8)	E등급(4)
구 간	4.0이상	3.5이상~ 4.0미만	3.0이상~ 3.5미만	2.5이상~ 3.0미만	2.5미만
평가결과	4.045				

### 16) 학생의 취창업역량 지원체계

- 항목 정의 : 취업역량 지원 시스템 운영
  - ① 취창업 전담조직은 운영되고 있는가? (20점)
  - ② 취업 상담 시스템은 활성화되어 있는가? (10점)
  - ③ 학생의 자기계발 지원 프로그램은 운영되고 있는가? (20점)
  - ④ 취창업 지원프로그램 계획 및 결과에 대한 평가를 실시하고 있는가? (10점)
  - ⑤ 취업활성화를 위한 취업촉진활동은 빈번히 이루어지고 있는가? (20점)
  - ⑥ 모의 면접교육은 년 2회 이상 운영되고 있는가? (10점)
  - ⑦ 졸업생들에 대한 사후 관리 프로그램은 운영되고 있는가? (10점)
- 평가 방법 : 절대평가 (평가위원 개인별 정성평가)
- 평가 기준 : 직전년도 기준
- 산출식 : 평가자 총점 ÷ 평가자 수
  - \* 평가자의 평가 점수중 최고점 및 최저점 제외
- 등급별 구간 기준 : 등급 간 간격은 10점
- 우리대학 목표 : 90점 이상
- 배 점 : 20점
- 우리대학 실적 : 94점
- 평가 결과 : A등급

등급(점수)	A등급(20)	B등급(16)	C등급(12)	D등급(8)	E등급(4)
구 간	90점 이상	80점 이상~ 90점 미만	70점 이상~ 80점 미만	60점 이상~ 70점 미만	60점 미만
평가결과	94점				

### 17) 전임교원 1인당 연구실적

- 항목 정의 : 대학정보공시 항목의 논문 및 연구실적(전시실적 포함)
- 평가 방법 : 상대평가
- 평가 기준 : 직전 년도 연구 실적 건수 (논문, 역/저서 포함) 및 전임교원 수
- 산출식 : 연구 실적 건수 ÷ 전임교원 수
- 등급별 구간 기준 : 상대평가 기준
- 우리대학 목표 : 0.5건 이상
- 배 점 : 20점
- 우리대학 실적 : 0.28
- 평가 결과 : D등급

등급(점수)	A등급(20)	B등급(16)	C등급(12)	D등급(8)	E등급(6)
구 간 (수정)	0.54건이상	0.43건이상~ 0.54건미만	0.34건이상~ 0.43건미만	0.27건이상~ 0.34건미만	0.27건미만
평가결과				0.28건	

### 18) 신입생 총원율

- 항목 정의 : 대학 정보공시 항목과 동일
- 평가 방법 : 상대평가
- 평가 기준 : 매년도 4월 1일 기준
- 산출식 : (입학자 ÷ 모집인원) X 100(%)
- 등급별 구간 기준 : 등급 간 간격은 3%
- 우리대학 목표 : 100%
- 배 점 : 40점
- 우리대학 실적 : 100%
- 평가 결과 : A등급

등급(점수)	A등급(50)	B등급(40)	C등급(30)	D등급(20)	E등급(10)
구 간	100%이상	97%이상~ 100%미만	94%이상~ 97%미만	91%이상~ 94%미만	91%미만
평가결과	100%				

### 19) 재학생 총원율

- 항목 정의 : 대학 정보공시 항목과 동일
- 평가 방법 : 상대평가
- 평가 기준 : 매년도 4월 1일 기준
- 산출식 : (재학생(정위내) ÷ 편제정원) X 100(%)
- 등급별 구간 기준 : 상대평가 기준
- 우리대학 목표 : 100%
- 배 점 : 40점
- 우리대학 실적 : 94.7%
- 평가 결과 : A등급

등급(점수)	A등급(50)	B등급(40)	C등급(30)	D등급(20)	E등급(10)
구 간	94%이상	91%이상~ 94%미만	88%이상~ 91%미만	85%이상~ 88%미만	85%미만
평가결과	94.7%				

### 20) 재학생 중도 탈락률

- 항목 정의 : 대학 정보공시 항목과 동일
- 평가 방법 : 상대평가
- 평가 기준 : 매년도 4월 1일 기준
- 산출식 : (중도 탈락 학생수 ÷ 재적 학생수) X 100%
- 등급별 구간 기준 : 등급간 간격은 2%
- 우리대학 목표 : A등급
- 배 점 : 30점
- 우리대학 실적 : 4.7%
- 평가 결과 : A등급

등급(점수)	A등급(30)	B등급(24)	C등급(18)	D등급(12)	E등급(6)
구 간	4.7%미만	4.7%이상~ 6.1%미만	6.1%이상~ 6.7%미만	6.7%이상~ 7.5%미만	7.5%이상
평가결과	4.7%				

## 21) 재학생 1인당 장서 수

- 항목 정의 : 대학 정보공시 항목과 동일
- 평가 방법 : 상대평가
- 평가 기준 : 매년도 4월 1일 기준
- 산출식 : 전체 장서수 ÷ 편제 정원
- 등급별 구간 기준 : 등급간 간격은 10권
- 우리대학 목표 : 40권 이상
- 배 점 : 10점
- 우리대학 실적 : 51.8권/인
- 평가 결과 : A등급

등급(점수)	A등급(10)	B등급(8)	C등급(6)	D등급(4)	E등급(2)
구 간	48권 이상	40권이상~ 48권미만	33권이상~ 40권미만	28권이상~ 33권미만	28권미만
평가결과	51.8				

## 22) 등록금대비 장학금 지급률

- 항목 정의 : 교비 및 산학협력단 회계 상의 장학금 및 학비감면액
- 평가 방법 : 상대평가
- 평가 기준 : 2015년 결산 기준 등록금, 장학금(대학정보공시)
- 산출식 : (총 장학금/등록금수입)\*100 (교외 국가 및 지방자치단체 제외)
- 등급별 구간 기준 : 상대평가 기준
- 우리대학 목표 : A등급
- 배 점 : 30점
- 우리대학 실적 : 20.3%
- 평가 결과 : A등급

등급(점수)	A등급(30)	B등급(24)	C등급(18)	D등급(12)	E등급(6)
구 간	18%이상	16%이상~ 18%미만	14%이상~ 16%미만	13%이상~ 14%미만	14%미만
평가결과	20.3%				

### 23) 등록금 현황

- 항목 정의 : 재학생 1인당 등록금
- 평가 방법 : 상대평가
- 평가 기준 : 매년도 4월 1일 기준
- 산출식 : 재학생 1인당 연간 등록금액
- 등급별 구간 기준 : 상대평가 기준
- 우리대학 목표 : 전국 상위 10% 대학 이내(오름차순)
- 배 점 : 20점
- 우리대학 실적 : 5,470천원
- 평가 결과 : B등급

등급(점수)	A등급(20)	B등급(16)	C등급(12)	D등급(8)	E등급(4)
구 간	5,141천원 미만	5,141천원이상~ 5,533천원미만	5,533천원이상~ 5,735천원미만	5,735천원이상~ 5,986천원미만	5986천원 이상
평가결과		5,470천원			

### 24) 교육비 환원율

- 항목 정의 : 교비 및 산학협력단 회계 상의 순 운영 비용
- 평가 방법 : 상대평가
- 평가 기준 : 직전년도 정보공시 학생 1인당 교육비 산정근거(사립)의 총교육비 기준
- 산출식 : ((총교육비)/등록금 수입)\*100
- 등급별 구간 기준 : 상대평가 기준
- 우리대학 목표 : A등급
- 배 점 : 50점
- 우리대학 실적 : 263.28
- 평가 결과 : A등급

등급(점수)	A등급(50)	B등급(40)	C등급(30)	D등급(20)	E등급(10)
구 간	187%이상	171%이상~ 187%미만	161%이상~ 171%미만	153%이상~ 161%미만	153%미만
평가결과	263.28%				

25) 재학생 1인당 실험실습 지원비

- 항목 정의 : 재학생 1인당 실험실습비
- 평가 방법 : 상대평가
- 평가 기준 : 직전 년도 결산서 기준(U-CAS 자료 활용)
- 산출식 : (실험실습지원비(교비+산학단)/재학생 수)
- 등급별 구간 기준 : 상대평가 기준
- 우리대학 목표 : A 등급
- 배 점 : 30점
- 우리대학 실적 : 288.4천원
- 평가 결과 : B등급

등급(점수)	A등급(30)	B등급(24)	C등급(18)	D등급(12)	E등급(6)
구 간	340천원이상	260천원이상~ 340천원미만	220천원이상~ 260천원미만	194천원이상~ 220천원미만	194천원미만
평가결과		288.4천원			

26) 해외 연수 참여 학생 비율

- 항목 정의 : 교비 및 산학협력단 회계 상의 국내·외 어학캠프 참여 학생수
- 평가 방법 : 절대평가
- 평가 기준 : 직전년도 비정규 어학과정 참여인원
- 산출식 : (참여학생수 ÷ 재학생수) x 100%
  - \* 참여학생수=50시간 이상 참여한 학생의 경우 1인으로 산출하고 참여시간에 따른 비율 적용 (예) 30시간 참여한 경우 0.6인(30/50)으로 산출
- 등급별 구간 기준 : 등급간 간격은 2%
- 우리대학 목표 : 10% 이상
- 배 점 : 20점
- 우리대학 실적 : 20.1%
- 평가 결과 : A등급

등급(점수)	A등급(20)	B등급(16)	C등급(12)	D등급(8)	E등급(4)
구 간	10%이상	8%이상~ 10%미만	6%이상~ 8%미만	4%이상~ 6%미만	4%미만
평가결과	20.1%				

## 27) 직원 대외연수 참여비율

- 항목 정의 : 재직자 업무능력 향상을 위한 교직원 연수 참여도
- 평가 방법 : 절대평가
- 평가 기준 : 직전년도 실적기준
- 산출식 : (정규직 직원 연수 참여건수 ÷ 정규직 직원 수) × 100%
- \* 예) 1인이 2회 이상 참여한 경우 2건으로 산출
- 등급별 구간 기준 : 등급간 간격은 10%
- 우리대학 목표 : 100%
- 배 점 : 10점
- 우리대학 실적 : 200%
- 평가 결과 : A등급

등급(점수)	A등급(10)	B등급(8)	C등급(6)	D등급(4)	E등급(2)
구 간	90%이상	80%이상~ 90%미만	70%이상~ 80%미만	60%이상~ 70%미만	60%미만
평가결과	200%				

## 28) 학과평가

- 항목 정의 : 교원확보율(전체 20점, 전임 20점), 취업률(대기업 20점, 건보DB 20점), 연구실적 10점, 외국어성적취득률 10점
- 평가 방법 : 절대평가
- 평가 기준 : 항목별 평가기준 적용
- 산출식 : 대학 자체평가항목과 동일 (학과 평균 점수)
- 등급별 구간 기준 : 등급간 간격은 10점
- 우리대학 목표 : A등급
- 배 점 : 100점
- 우리대학 실적 : 71.9점
- 평가 결과 : B등급

등급(점수)	A등급(100)	B등급(80)	C등급(60)	D등급(40)	E등급(20)
구 간	80점 이상	70점이상~ 80점미만	60점이상~ 70점미만	50점이상~ 60점미만	50점 미만
평가결과		71.9점			



### 29) 대기업 취업률

- 항목 정의 : 대기업 취업자 현황
- 평가 방법 : 절대평가
- 평가 기준 : 매년도 6월 1일 기준 (산업체 위탁생 제외)
- 산출식 : (대기업 취업자 수 ÷ 취업 대상자수) X 100%
- 등급별 구간 기준 : 등급간 5%P
- 우리대학 목표 : 40%
- 배 점 : 50점
- 우리대학 실적 : 32.7%
- 평가 결과 : C등급(30)

등급(점수)	A등급(50)	B등급(40)	C등급(30)	D등급(20)	E등급(10)
구 간	40%이상	35%이상~ 40%미만	30%이상~ 35%미만	25%이상~ 30%미만	25%미만
평가결과			32.7%		

### 30) 건강보험 DB연계 취업률

- 항목 정의 : 대학정보공시 항목과 동일
- 평가 방법 : 상대평가
- 평가 기준 : 매년도 6월 1일 기준 (산업체 위탁생 제외)
- 산출식 : (정규직 취업자 수 ÷ 취업 대상자수) X 100%
- \* 건보 DB취업 기준
- 등급별 구간 기준 : 등급간 간격은 5%
- 우리대학 목표 : 80% (전국 TOP1)
- 배 점 : 60점
- 우리대학 실적 : 68.1%
- 평가 결과 : A등급

등급(점수)	A등급(60)	B등급(48)	C등급(36)	D등급(24)	E등급(12)
구 간	63%이상	59%이상~ 63%미만	54%이상~ 59%미만	50%이상~ 54%미만	50%미만
평가결과	68.1				

### 31) 재학생 교육 만족도

- 항목정의 : 재학생 교육 만족도
  - \* 별도 설문항목
- 평가 방법 : 설문조사
- 평가 기준 : 2015년 만족도 설문조사 결과 활용
- 산출식 : 재학생 교육만족도 설문 평균 점수(5.0점 만점)
- 등급별 구간 기준 : 등급 간 간격은 0.5점
- 우리대학 목표 : 4.0 이상
- 배 점 : 30점
- 우리대학 실적 : 3.81점
- 평가 결과 : B등급

등급(점수)	A등급(30)	B등급(24)	C등급(18)	D등급(12)	E등급(6)
구 간	4.0이상	3.5이상~ 4.0미만	3.0이상~ 3.5미만	2.5이상~ 3.0미만	2.5미만
평가결과		3.81			

32) 특성화 계획 목표 및 전략의 적절성

- 항목 정의 : 특성화 계획(항목당 20점)
  - ① 학과별 특성화 계획이 수립되어 있는가?
  - ② 특성화 계획이 대학발전 계획과 연계되어 있는가?
  - ③ 특성화 계획의 실천을 위한 대학 본부 지원 계획은 수립되어 있는가?
  - ④ 특성화 계획의 실천전략은 수립되어 있는가?
  - ⑤ 특성화 계획의 성공을 위한 평가지표 및 검증은 이루어지고 있는가?
- 평가 방법 : 절대평가 (평가위원 개인별 정성평가)
- 평가 기준 : 매년도 4월 1일 기준
- 산출 방법 : 평가자의 평균 점수
  - \* 평가자의 평가 점수중 최고점 및 최저점 제외
- 등급별 구간 기준 : 등급간 간격은 10점
- 우리대학 목표 : 90점 이상
- 배 점 : 30점
- 우리대학 실적 : 95점
- 평가 결과 : A등급

등급(점수)	A등급(30)	B등급(24)	C등급(18)	D등급(12)	E등급(6)
구 간	90점 이상	80점 이상~ 90점 미만	70점 이상~ 80점 미만	60점 이상~ 70점 미만	60점 미만
평가결과	95점				

### 33) 대학발전계획

- 항목 정의 (각 항목당 20점)
  - ① 대학발전계획은 수립되어 있는가?
  - ② 추진 전담조직은 구성되어 있는가?
  - ③ 구성원의 의견을 수렴하는 방법이 있는지 및 수렴된 의견은 공유하고 있는지 여부?
  - ④ 구성원의 실천의지 및 참여도는?
  - ⑤ 발전계획에 대한 평가지표 및 평가방법은 수립되어 있는가?
- 평가 방법 : 절대평가 (평가위원 개인별 정성평가)
- 평가 기준 : 매년도 4월 1일 기준
- 산출 방법 : 평가자의 평균점수
  - \* 평가자의 평가 점수중 최고점 및 최저점 제외
- 등급별 구간 기준 : 등급간 간격은 10점
- 우리대학 목표 : 90점 이상
- 배 점 : 40점
- 우리대학 실적 : 95점
- 평가 결과 : A등급

등급(점수)	A등급(40)	B등급(32)	C등급(24)	D등급(16)	E등급(8)
구 간	90점 이상	80점 이상~ 90점 미만	70점 이상~ 80점 미만	60점 이상~ 70점 미만	60점 미만
평가결과	95점				

### 34) 구조개혁지수(계열집중화 및 인원감축)

- 항목정의 : 구조개혁지수(계열 집중화 및 인원감축 실행률)
- 평가 방법 : 절대평가
- 평가 기준 : 당해연도 편제정원 및 입학정원 기준
- 산출식 : (계열집중화 \* 0.5) + (인원감축 실적/계획 \* 0.5)
- 등급별 구간 기준 : 등급 간 간격은 5%
- 우리대학 목표 : 95 %이상
- 배 점 : 30점
- 우리대학 실적 : 136.65%
- 평가 결과 : A등급

등급(점수)	A등급(30)	B등급(24)	C등급(18)	D등급(12)	E등급(6)
구 간	95% 이상	90% 이상~ 95% 미만	85% 이상~ 90% 미만	80% 이상~ 85% 미만	80% 미만
평가결과	136.65%				

## VI. 자체 평가 결과 활용

### 1. 평가결과

- 2014년, 2016년 자체평가 대비표

No	평가항목	정량/ 정성	2016년			2014년			증감 (C=A-B)
			평가 등급	배점	평가 점수 (A)	평가 등급	배점	평가 점수 (B)	
1	교지 확보율	정량	A	10	10	A	10	10	
2	교사 확보율	정량	A	10	10	A	10	10	
3	기숙사 확보율	정량	A	30	30	A	30	30	
4	전체교원 확보율	정량	A	30	30	A	30	30	
5	전임교원 확보율	정량	C	30	18	B	30	24	하락
6	재정지원사업 유치실적	정량	A	30	30	A	30	30	
7	예결산운영의 적절성	정성	A	10	10	A	10	10	
8	법인전입금비율	정량	A	20	20	A	20	20	
9	대학평의원회/등록금심의위원회 운영의 적절성	정성	A	20	20	A	20	20	
10	강의평가	정량	A	30	30	A	30	30	
11	산업체 요구 반영 교과목 개설 수	정량	A	30	30	B	30	24	상승
12	외국어 성적 취득률	정량	A	30	30	A	30	30	
13	산학 결연 실적	정량	B	20	16	A	20	20	하락
14	기업 주문식 교육을	정량	B	30	24	A	40	40	하락
15	산업체만족도	정량	A	20	20	A	20	20	
16	학생의 취창업역량 지원 체계	정성	A	20	20	A	20	20	
17	전임교원1인당연구실적	정량	D	20	8	C	20	12	하락
18	신입생 총원율	정량	A	40	40	A	50	50	
19	재학생 총원율	정량	A	40	40		-		
20	재학생중도탈락률	정량	A	30	30	B	30	24	상승
21	재학생 1인당 장서 수	정량	A	10	10	A	10	10	
22	등록금 대비 장학금 지급률	정량	A	30	30	A	30	30	
23	등록금 현황	정량	B	20	16	B	20	16	
24	교육비 환원율	정량	A	50	50	A	50	50	
25	재학생 1인당 실험실습 지원비	정량	B	30	24	A	30	30	
26	해외 연수 참여 학생 비율	정량	A	20	20	A	20	20	
27	직원 대외 연수 참여비율	정량	A	10	10	A	10	10	
28	학과 평가	정량	B	100	80	B	100	80	
29	대기업 취업률	정량	B	50	40	A	50	50	하락
30	건보 DB연계 취업률	정량	A	60	60	A	60	60	
31	재학생 교육 만족도	정량	B	30	24	B	30	24	
32	특성화 계획 목표 및 전략의 적절성	정성	A	30	30	A	30	30	
33	대학발전계획	정성	A	30	30	B	40	32	
34	구조 개혁 지수 (계열집중화 및 인원감축률)	정량	A	30	30		-		
합계				1,000	920		924		

- 2014년 대비 평가 등급 상승 항목

변동사항	등급		항목
	2014년	2016년	
상승	B등급	A등급	- 산업체 요구 반영 교과목 개설 수(2015학년도 실적) - 재학생 중도 탈락률(2015학년도 실적)
하락	A등급	B등급	- 산학 결연 실적(2016.10월 기준) - 기업 주문식 교육률(2016.6.1.기준) - 대기업 취업률(2016.6.1.기준)
	B등급	C등급	- 전임교원 확보율(2016.4.1.기준)
	C등급	D등급	- 전임교원1인당연구실적(2015학년도 기준)

2. 평가결과 공시

- 가. 학생, 학부모 및 기업체의 알 권리를 보장하기 위하여 대학알리미를 통하여 공시
- 나. 대학 홈페이지에 평가 결과 공시

3. 자체평가 결과 활용 계획

- 가. 당해연도 자체 평가 결과 공유를 통한 학교전반에 대한 구성원의 사고전환 기대
- 나. 대학의 VISION2020 및 대학의 중장기 발전계획과 연계한 실행력 강화
- 다. 자체평가를 활용한 대학의 차년도 정책 방향 반영
- 라. 지표 달성 및 향상을 통해 대학 이미지 제고에 활용
- 마. 특성화전문대학육성사업의 지속적인 성과 달성을 위한 추진력 향상
- 바. 평가 결과의 관리를 통한 문제점 개선 및 경쟁력 강화
- 사. 매년 대학의 상황 및 대외 상황을 반영하여 지표 개발 및 수정을 지속적 실시

